



métropole
GrandNancy



Fonds des initiatives
de participation
citoyenne



REUNION DE RESTITUTION **PARLEMENT FORESTIER CITOYEN** **CHARTRE FORESTIERE DE TERRITOIRE**

10 JUILLET 2025 - METROPOLE DU GRAND NANCY



PARLEMENT
FORESTIER
CITOYEN



Merci

A la **Métropole du Grand Nancy** pour son accueil
et la mise à disposition des locaux,

Au **Syndicat mixte de la forêt de Haye** pour son accompagnement
sur la démarche,

Au **Département de Meurthe-et-Moselle** pour avoir financé et
suivi notre démarche avec grand intérêt,

Aux **élus et aux techniciens des communes** pour leur accueil
et la mise à disposition de salles,

A l'**ASP-Forêt de Haye** pour le partenariat de longue date,

Au **Conseil d'administration de FLORE 54** pour son soutien continu.



Cette réunion est une réunion de restitution.

Elle n'a pas vocation à relancer un quelconque débat.

Le “Parlement Forestier Citoyen” est un projet de FLORE 54, mené par Octave Lopès, Service Civique, et Mélia Bijean, alternante BPJEPS - EEDD avec le suivi très proche du Président, M. Raynald Rigolot.



Présentation de



Fédération de Meurthe-et-Moselle pour la préservation de l'environnement et du cadre de vie

57 associations

340 particuliers

8 collectivités

- Création en 1983
- Participation à la première tentative de Charte Forestière (2005)
- Co-portage du projet de classement en "Forêt de Protection" de 2005 à 2018
- Publication du livre "La Forêt de Haye, protection d'un patrimoine remarquable"



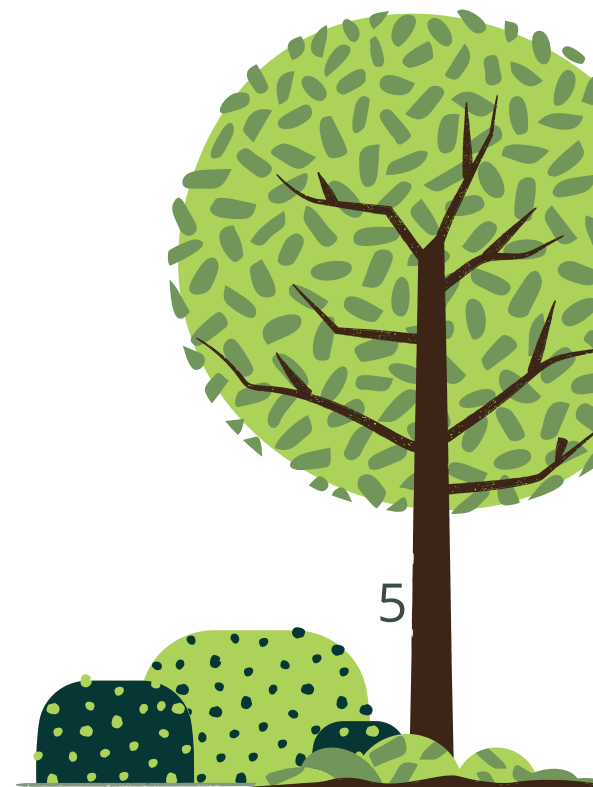


Le projet de FLORE 54 en contribution à la Charte Forestière de Territoire (CFT)

Action 1 : Le Parlement Forestier Citoyen (PFC)

Action 2 : Développer la "culture forestière"

Action 3 : Projet d'un parcours pour les Personnes à mobilité réduite (PMR)





Action 1 : Le Parlement Forestier Citoyen, l'origine de la démarche



FLORE 54 et ses associations adhérentes présentes sur le massif forestier de Haye, telle que l'Association pour la Sauvegarde et la Promotion de la Forêt de Haye (ASP-Forêt de Haye), souhaitent **contribuer de différentes façons au processus de Charte Forestière de Territoire (pilotée par le Syndicat mixte).**





A la base... un constat !

Le massif forestier de Haye



1ère forêt de France la plus fréquentée,
après les forêts de la région Île-de-France

3ème plus grande forêt de France
classée en “**forêt de protection**”

- Environ 1 million de visiteurs par an sur le parc de loisirs
- Entre 700 et 800 000 visiteurs par an sur le reste de la forêt





Pourquoi engager une concertation ?

- Renouer avec le dialogue démocratique, rendre les citoyens acteurs de leur territoire : **démocratie participative**
- Susciter le débat, **discuter** et **confronter** les arguments avec **écoute** et **discernement**
- Recueillir directement la parole des usagers, pouvoir être au plus **proche de leurs demandes et attentes** afin de les faire remonter le plus fidèlement possible
- **Sensibiliser, faire connaître la démarche** de Charte Forestière de Territoire et le massif forestier de Haye





L'objectif



Recueillir :

- Un ensemble de questions,
- De constats,
- De propositions

à faire remonter aux décideurs de la Charte Forestière de Territoire (CFT)





Choix du format

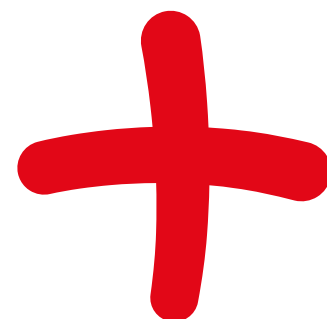
Inspiré des « Conventions Citoyennes », le « Parlement Forestier Citoyen » (PFC) **a eu pour but de réunir des citoyens du périmètre d'actions de la CFT prêts à se mobiliser concrètement en faveur de celle-ci.**

- **19 réunions publiques dans chaque commune concernée par la Charte Forestière de Territoire (CFT)**
- **6 thématiques choisies en lien avec la multifonctionnalité des forêts**





Gestion durable



Multifonctionnelle

- Introduit par la Conférence de Rio (1992)
- Principes fixés au niveau européen par la Conférence d'Helsinki (1993)

=/= Landsparing

LIVRE Ier : DISPOSITIONS COMMUNES À TOUS LES BOIS ET FORÊTS

Article L121-1

La politique forestière a pour objet d'assurer la gestion durable et la vocation multifonctionnelle, à la fois écologique, sociale et économique, des bois et forêts.



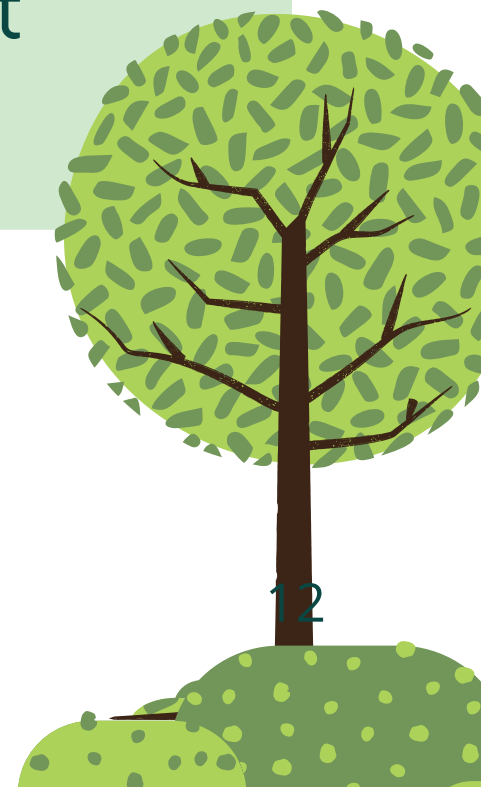


Les 6 thématiques

- Gestion forestière
- Gestion de l'eau
- Changement climatique et recherche : enjeux sur le massif forestier de Haye



- Valorisation du patrimoine naturel et historique
- Préservation de la biodiversité : zones protégées en forêt de Haye
- Accessibilité, conflits d'usage et éducation en forêt

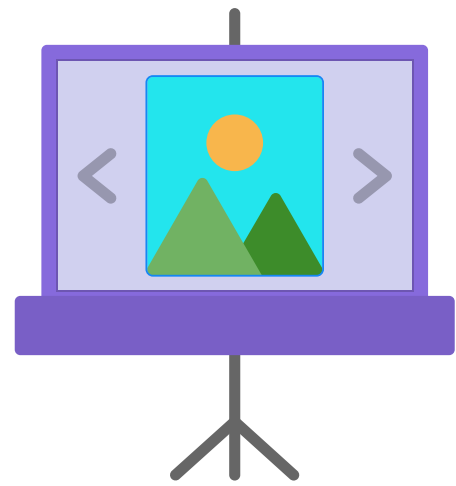




Communication des réunions publiques

- Réalisation d'affiche et création d'un logo par Justine Pierson, service civique en communication
- Publication sur les réseaux sociaux
- Diffusion par l'agenda "Sortir" de l'Est Républicain
- Tractage dans les boites aux lettres pour les petites communes
- Diffusion radiophonique (Radio Declic)
- Invitation de journalistes





Déroulé des réunions publiques

- Présentation de FLORE 54 et de la Charte Forestière de Territoire
- Présentation de la thématique
- Débat et d'échanges citoyens



**avec présence d'intervenants
sur certaines réunions**



Création de support de présentation pour chaque thématique



- **Travail de bibliographie en amont :**
on remercie Matthias, Camille et Fanja,
services civiques pour leur aide précieuse !



Liste des 19 communes concernées : Aingeray, Bois-de-Haye, Chaligny, Champigneulle, Chavigny, Fontenoy-sur-Moselle, Frouard, Gondreville, Houdemont, Laxou, Liverdun, Ludres, Maron, Maxéville, Messein, Neuves-Maisons, Vandœuvre-lès-Nancy, Villers-lès-Nancy, Villers-le-sec.



**Nous remercions les élus et les techniciens
pour nous avoir accueillis, bien souvent à titre gracieux.**



Remerciements



- **Mme Kanza Omari**, directrice (Syndicat Mixte de la forêt de Haye) ;
- **Mme Anais Oddi**, chargée de mission « Charte Forestière de Territoire » (Syndicat Mixte de la forêt de Haye) ;
- **M. Christophe Noel**, adjoint au directeur de l'agence territoriale de Meurthe-et-Moselle (ONF), chargé de communication ;
- **Mme Chantal Lemoine**, responsable de l'Unité Territoriale « Forêt de Haye et Grand Couronné » (ONF) ;
- **Mme Laurie Muller**, ingénieure responsable SIG (CNPF-Grand Est) ;
- **M. Jean-François Freund**, responsable de la Meurthe-et-Moselle (CNPF-Grand Est) ;
- **M. Julien Fiquepron**, ingénieur forêts, eaux et sols (CNPF) ;
- **M. René Denille**, vice-président (COFOR54) ;
- **M. Marcel Gauzelin**, président (Sauvons nos côteaux de Ludres) ;
- **M. Paul Cholot**, président (Association pour la préservation de la Maison Forestière de Bellefontaine).



La concertation en chiffres...

- 333 participants
 - Moyenne : 17 participants par réunion
- 1 réunion sans participant : Messein**

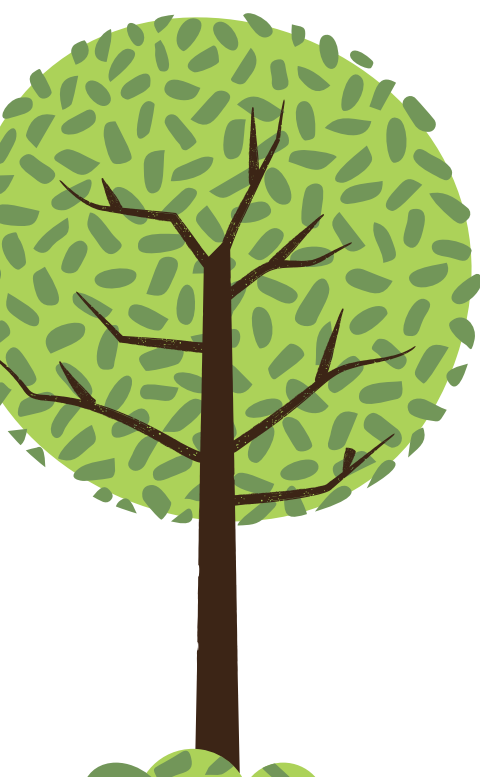


MAIS pas d'homogénéité : réunions entre 10-12 participants, réunions à moins de 10 participants, et des réunions à 30-40 voir 50 personnes



Le Parlement Forestier Citoyen dans la presse

- 16 articles publiés dans l'Est Républicain
- 2 interview radio (Radio Declic, Ici Sud Lorraine)





Nombre de participants par thématique



Préservation de la biodiversité : 91 participants



Gestion forestière : 80 participants



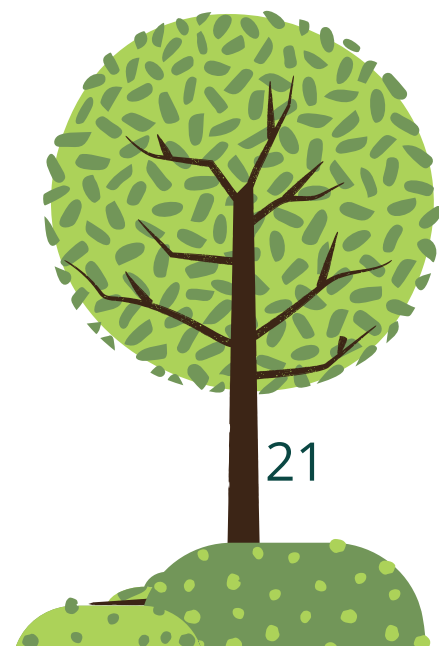
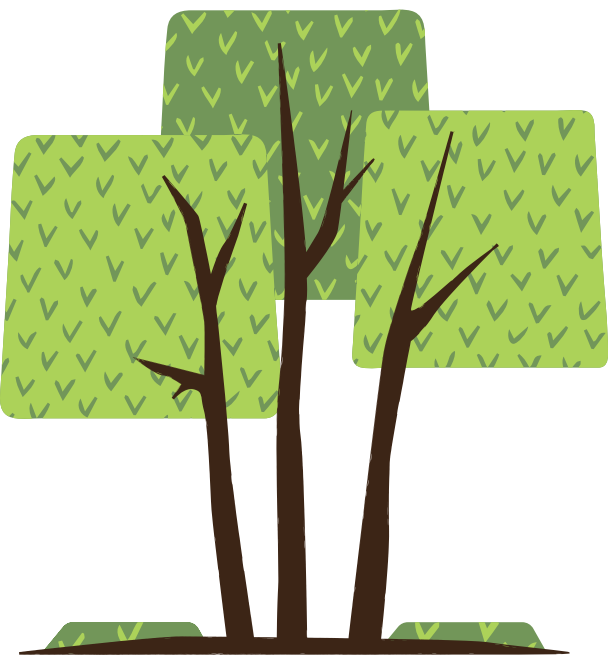
Gestion de l'eau : 65 participants





Nombre de participants par thématique

- **Accessibilité, conflits d'usage et éducation** : 50 participants
- **Changement climatique et recherche** : 41 participants
- **Valorisation du patrimoine naturel et historique** : 40 participants



Comment avons-nous recueilli les constats, questions et propositions ?

- Prise de notes pendant les réunions publiques
- Distribution de bulletin pour récolter les propositions, constats et questions des citoyens, citoyennes !

FLORE 54 **ASAP** **SERVICE CIVIQUE**

Cocher la case correspondante

☐ Constat ☐ Question ☐ Proposition

Date et lieu : _____

Thématique : _____

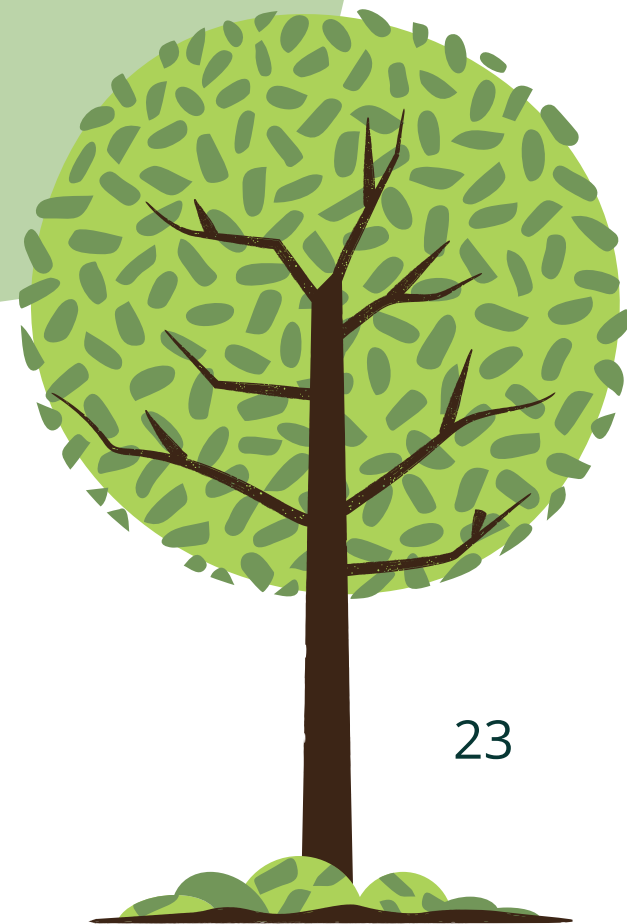
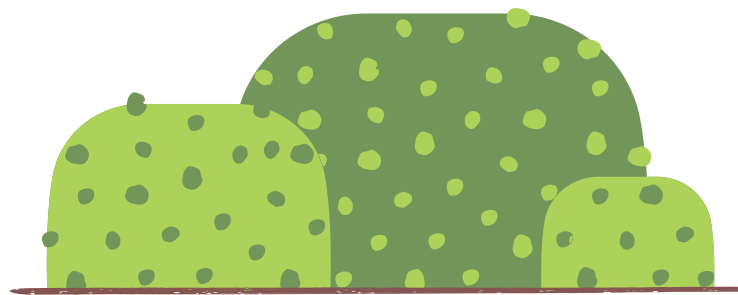
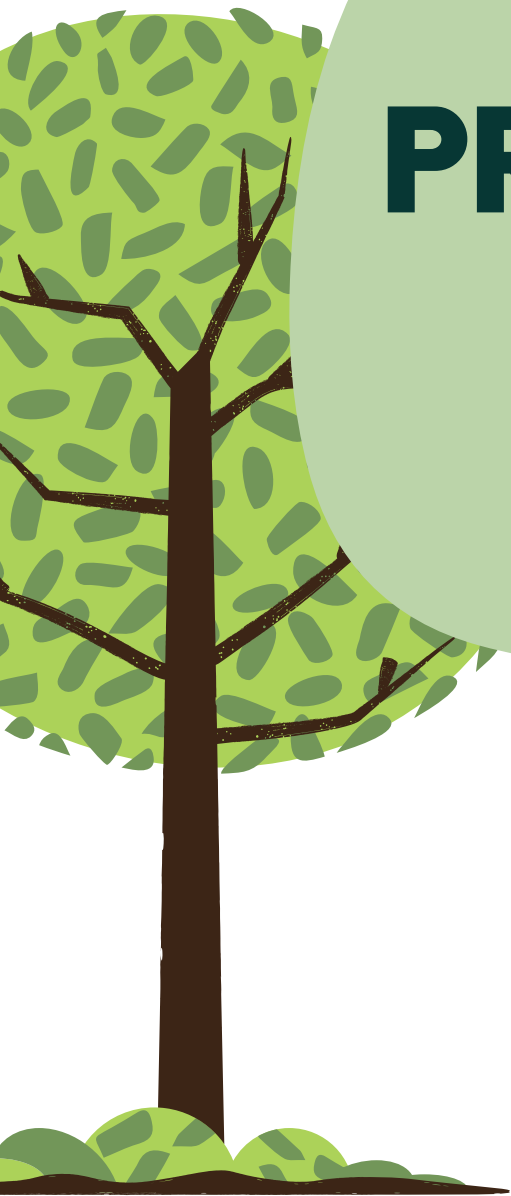
Je résume en tant que : _____

**On remercie le Collectif Des Hommes et des Arbres
de nous avoir aidé à créer ce support
et des bons conseils pour mener nos réunions !**





BILAN GLOBAL DES CONSTATS, PROPOSITIONS ET QUESTIONS RECUEILLIS PAR THEMATIQUE





Total

139

questions, constats
et propositions





Préservation de la biodiversité : zones protégées en forêt de Haye

1. Perte de biodiversité et dérangement de la faune (surfréquentation)

- **Propositions** :

- Créer des zones de quiétude, des RBI (Réserves Biologiques Intégrales), zones ASPAS
- Développer des zones d'ensauvagement / libre évolution sur des secteurs à faible intérêt économique

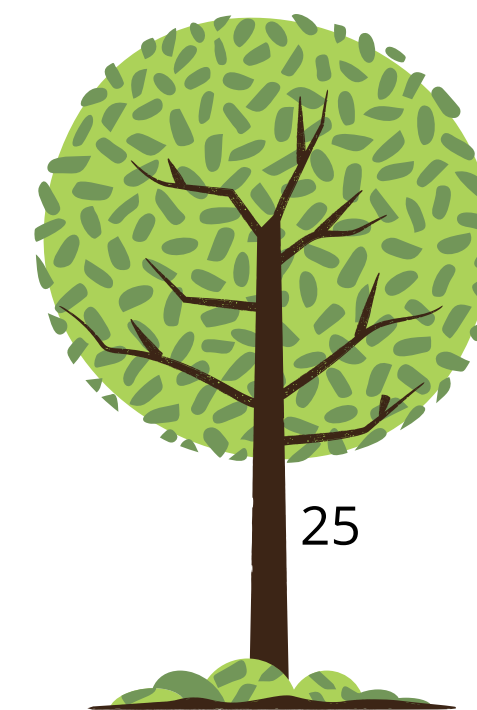
- **Précisions** :

- Certaines zones de libre évolution existent déjà (ex : RBI des Fonds de Monvaux, îlots de Sénescence, îlots de vieillissement en forêt de Haye)
- Importance de préserver ornières et zones humides

2. Nuisance des engins motorisés (quads, motos)

- **Propositions** :

- Créer des circuits alternatifs et réglementés, situés en dehors de la forêt





3. Fragmentation écologique (autoroutes, barrières physiques)

- **Propositions :**

- Créer des passages faunistiques (A31)
- Contribuer au maintien des trames vertes et bleues pour améliorer la connectivité écologique

4. Manque de suivi scientifique

- **Propositions :**

- Mettre en place des études régulières (impacts sonores, comportement de la faune face au dérangement, efficacité des corridors...)
- Évaluer l'efficacité des zones protégées



5. Besoin de pédagogie environnementale

- **Propositions :**

- Mettre en place des actions de sensibilisation : panneaux explicatifs, animations, événements comme des "journées forêts ouvertes" en partenariat avec l'ONF, les communes, les associations
- Approche pédagogique active sur les cueillettes abusives



Gestion forestière

1. Dégradations des sols par les engins forestiers

- Propositions :

- Utiliser des chevaux pour le débardage autant que possible
- Réduire la taille et le poids des engins forestiers

- Précisions :

- Cloisonnements jugés utiles (enjeu de protection des sols) mais mal perçus par le public (impact visuel et biodiversité)
- Obligation légale de remise en état par les entreprises (clause pénale)
- Suivi scientifique des impacts sur les sols (INRAE, ONF – **Rendez-vous technique n°81**)
- Limites du débardage à cheval : manque de main-d'œuvre, coût élevé, inadaptation à certains terrains
- la Charte Forestière n'impose pas de normes, elle n'est pas réglementaire : ces enjeux relèvent de la filière forêt-bois au niveau national





2. Perception d'une artificialisation de la forêt / coupes excessives

- **Propositions** :

- Besoin de transparence entre les gestionnaires et les citoyens, meilleure communication sur la gestion forestière

- **Précisions** :

- En Meurthe-et-Moselle, la récolte reste inférieure à l'accroissement naturel (DRAAF - Grand-Est)

- **Contexte régional différent** :

- Majorité de forêts publiques gérées par l'ONF, contrairement au national
- Pratiques industrielles dans certains secteurs en France influencent la méfiance locale → importance de dialogue territorial pour concilier attentes locales et gestion forestière



3. Inquiétudes liées à l'utilisation du bois comme énergie (centrales à biomasse)

- **Propositions** :

- Favoriser une filière forêt-bois durable, transparente et lisible



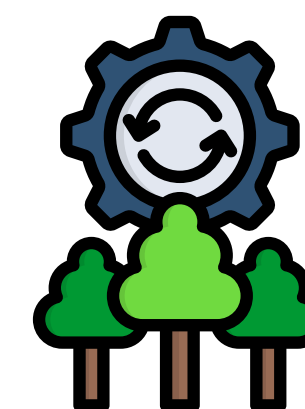
- **Précisions** :

- Débat sur le rôle du bois-énergie dans la transition énergétique (décarbonation remise en question, émissions de particules fines)
- Certaines associations et particuliers demandent une remise en question de la biomasse forestière comme énergie "verte"

4. Méconnaissance et perte d'attractivité des métiers forestiers

- **Propositions** :

- Mieux faire connaître les métiers et la filière forêt-bois
- Former les citoyens volontaires à l'affouage



- **Précisions** :

- Manque de reconnaissance des techniciens forestiers
- Perte d'intérêt des jeunes pour la filière
- Pressions juridiques croissantes sur les gestionnaires
- Inquiétudes sur la capacité à maintenir la production nationale de bois et pérenniser les 400 000 emplois de la filière



Gestion de l'eau

1. Pollution de l'eau (eaux de surface, bassins anti-pollution non conformes)

- **Propositions :**

- Renforcer les études, mettre aux normes les bassins anti-pollution (ex : A31, A33).
- Suivre la qualité de l'eau dans les zones sensibles.

- **Précisions :**

- Risques de pollution liés aux débordements dans le vallon de Bellefontaine.
- Nécessité de surveiller les décharges, sites militaires, munitions de chasse, déchets divers...





2. Pollution et tassement des sols

- **Propositions et remarques** :

- Former les conducteurs d'engins forestiers à l'utilisation de kits antipollution pendant les travaux.
- Le tassement des sols nuit à l'absorption et à la régulation naturelle des eaux.
(lien avec les remarques sur la taille et le poids des engins forestiers)

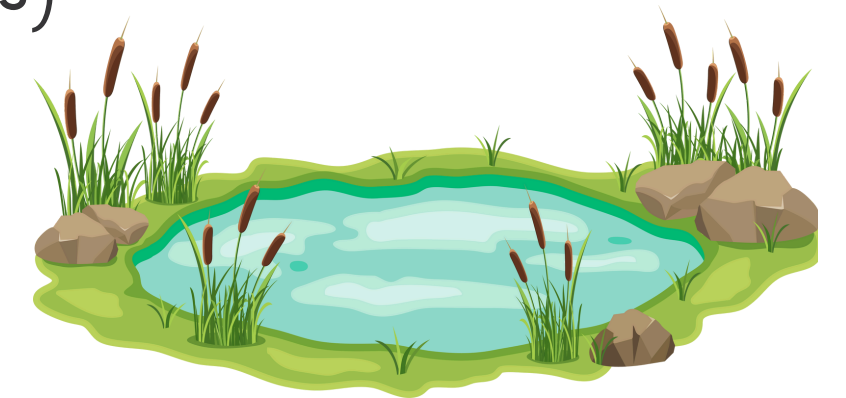
3. Zones humides peu valorisées

- **Propositions** :

- Créer et protéger des mares, certaines ornières et zones humides en forêt.
- Sensibiliser à la biodiversité spécifique à ces milieux.

- **Précisions** :

- Ces milieux sont essentiels à l'équilibre écologique mais souvent négligés ou mal compris.





Accessibilité, conflits d'usage et éducation

1. Comportements illicites (engins motorisés, chiens non tenus en laisse, VTT hors sentiers)

- **Proposition** : Créer une brigade verte / police forestière, renforcer les sanctions.
- **Précisions** : L'idée est soutenue depuis longtemps (réseau FLORE 54), déjà évoquée en réunions publiques, et ressort aussi indépendamment.
Une bibliographie sur le sujet est proposée.

2. Déchets sauvages (dont amiante), mauvaise coordination



- **Proposition** : Renforcer le contrôle, centraliser les signalements, améliorer la coordination entre acteurs. Faire intervenir la justice plus fréquemment.
- **Précisions** : L'ONF dépense 10 000 € pour les déchets classiques, 20 000 € pour les déchets amiantés chaque année.

3. Chasse et conflits d'usage (randonneurs, agrainage)

- **Proposition** :

- Interdire totalement l'agrainage sur le massif forestier et la chasse le dimanche
- faciliter l'accès à l'information.

- **Précisions** :

En forêt domaniale : chasse quasi absente le week-end, infos accessibles sur le site de l'ONF et sur place.

En forêts communales et privées : obligation de signaler les jours de chasse, mais accès à l'information complexe.

4. Manque de compréhension de la réglementation en forêt

- **Proposition** : Créer une charte du promeneur spécifique au massif forestier de Haye, un site d'information centralisé, des cartes avec numéros de parcelles et panneaux pédagogiques.

5. Manque d'éducation à la forêt dès le plus jeune âge

- **Proposition** : Continuer à développer la culture forestière à travers jeux, événements, sentiers pédagogiques...

6. Difficulté à identifier les types de forêts (domaniales, privées, communales)

- **Proposition** : Clarifier les statuts via logos ou repères plus visibles sur le terrain.

7. Fréquentation non mesurée

- **Proposition** : Installer des compteurs de visiteurs, créer un Observatoire de la forêt de Haye pour centraliser et suivre les données.

Changement climatique et recherche

1. Dégradations visibles liées au changement global

- **Constats** : Dépérissement généralisé, sécheresses, chutes d'arbres, sols dégradés.
- **Proposition** : Mener des actions de sensibilisation sur les effets du changement climatique.

2. Manque de données perçues par le public

- **Constats** : Inquiétude face à un manque d'informations scientifiques accessibles.
- **Proposition** : Créer un pôle scientifique local, renforcer la communication des recherches existantes.
- **Précisions** : Des travaux existent déjà (INRAE, AgroParisTech, UMR Sylva), mais ils sont peu connus du public.

3. Perceptions partagées sur la gestion forestière face au climat

- **Constats** : Divergence entre laisser-faire ou adaptation active.
- **Propositions** : Gestion différenciée et adaptée, encourager la régénération naturelle et poursuivre les expérimentations en cours
- **Précisions** : L'ONF a déjà lancé :
Le projet "Ilot d'avenir" (Villers-lès-Nancy) : migration assistée d'espèces.
Le projet "Nomades" (1 hectare) : test de différentes essences adaptées au climat futur (hêtre, sapin de Bornmüller, calocèdre, chêne pubescent).



4. Risques accrus liés au climat et à l'urbanisation

- **Constats** : Inquiétudes sur les feux, la sécurité des zones urbaines proches de la forêt.
- **Propositions** : Élaborer des plans de prévention, des pare-feu, et sécuriser les lisières urbaines.
- **Précisions** : Le sujet est pris en compte au niveau territorial et national. Élaboration en cours d'une Stratégie nationale de défense contre les incendies. Bien que la Meurthe-et-Moselle ne soit pas encore fortement touchée, elle fait partie des territoires à risque croissant.





Valorisation du patrimoine naturel et historique

1. Patrimoine forestier peu mis en valeur

- **Constats** : Patrimoine historique, naturel et archéologique peu visible ou mal identifié. Faible transmission culturelle autour de la forêt.
- **Propositions** :
 - Créer un musée ou une Maison de la forêt (sur la culture forestière, le climat, la biodiversité) au Parc de Loisirs de la forêt de Haye.
 - Créer une "Cité des sciences sylvicoles" pour sensibiliser aux cycles de la forêt.
- **Précisions** : L'avenir de la Maison "historique" de Bellefontaine suscite de nombreuses interrogations de la part des citoyens.

2. Manque d'éducation forestière

- **Proposition** :

- Permettre l'accès des scolaires à la forêt pour découvrir la biodiversité, l'histoire et les fonctions de la forêt.
- Développer l'initiative de forêt pédagogique (FNCOFOR, 2 existent actuellement en Meurthe-et-Moselle)

3. Sentiers en forêt

- **Constat** : des sentiers ou boucles aménagées existent sur certaines communes et dans la forêt domaniale sans cohérence globale.
- **Proposition** : Installer des panneaux d'information sur l'histoire et la nature, et créer des sentiers cohérents avec une charte graphique commune et une carte.

4. Offre touristique peu coordonnée

- **Constat** : Absence de vision globale et de coordination des initiatives touristiques.

Proposition : Développer une offre touristique cohérente à l'échelle du massif, avec un site Internet centralisant les informations.

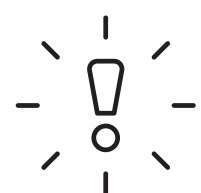
5. Volonté citoyenne de reconnaissance officielle

- **Proposition** : Demander la labellisation de la forêt de Haye comme "Forêt d'exception" (label ONF)
- **Précision** : Ce label valorise les forêts à haute valeur patrimoniale, paysagère et sociale.



Action 2 : Développer la “culture forestière”

- ☑ Proposition de projet de **forêt pédagogique**
(parcelle dédiée l'accueil de scolaires)
 - ↳ consultation des communes : Liverdun, Champigneulle, Chavigny
- ☑ **Consultation des étudiants** sur leur perceptions, usages et besoins
 - ↳ projet tutoré porté par un groupe de l'IAE et encadré par FLORE 54
 - ↳ Nancy compte 50 000 étudiants
- ☑ Création d'un **programme d'animations** pour les 18-30 ans



Éduquer et sensibiliser les nouvelles générations





Un programme d'animations

FLORE 54 **CAMPUS FORÊT DE HAYE**

3 ANIMATIONS POUR 18-30 ANS EN JUILLET SUR **INSCRIPTION**

LES SAMEDIS À 14H INTERVENTION de Mélia BIJEAN

05 JUILLET LA VIE DES ARBRES
Parc de loisirs de la forêt de Haye

12 JUILLET LA VIE SOUS NOS PIEDS
Parc de loisirs de la forêt de Haye

19 JUILLET L'EAU, C'EST LA VIE
Espace naturel sensible du vallon de Bellefontaine

Programme d'animations organisé par la fédération FLORE 54, sur les mois de juillet, septembre et octobre 2025.
Un outil de **covoiturage** sera proposé. Pour plus d'informations : Facebook @FLORE54 - Instagram @federationflore54

- Animatrice en alternance d'un BPJEPS EEDD
- Public-cible : les 18-30 ans
- 6 animations
- En juillet, septembre, octobre 2025
- Lieux : Parc de loisirs, vallon de Bellefontaine, Bois des fourasses...
- Thèmes : les arbres, la biodiversité des sols, les zones humides...



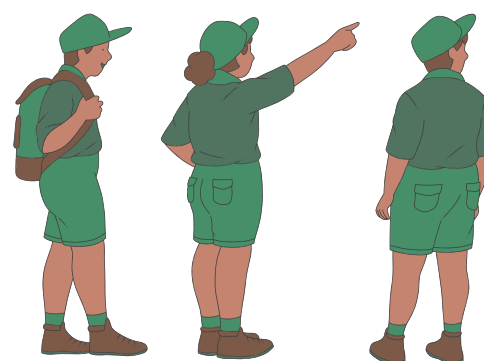
Forêt pédagogique : c'est quoi ?

Initiative de la Fédération nationale des communes forestières (FNCOFOR) pour promouvoir une éducation à la forêt dès le plus jeune âge, en créant des partenariats entre les communes forestières, les écoles et les acteurs forestiers.

Acteurs impliqués : Élus des communes forestières, Enseignants, ONF, animateurs nature, associations locales et les scolaires, en priorité les élèves du primaire

Mise en œuvre : Signature d'une convention tripartite (commune, Éducation nationale, partenaires), élaboration d'un programme éducatif annuel, utilisation de la forêt comme terrain d'apprentissage

2 forêts pédagogiques en Meurthe-et-Moselle : Ochey, Cirey-sur-Vezouze



Projet d'une consultation auprès des étudiants

- **Projet tutoré par FLORE 54 et mené par 3 étudiants à l'Institut d'administration des entreprises (IAE) de Nancy**
- **Réalisation d'un questionnaire numérique à diffusion large auprès des différents campus universitaires**
- **Réalisation de micros-trottoirs : Campus de Lettres, Pôle Herbet Simon (IAE Nancy) et Campus Artem**



129 réponses



57 réponses

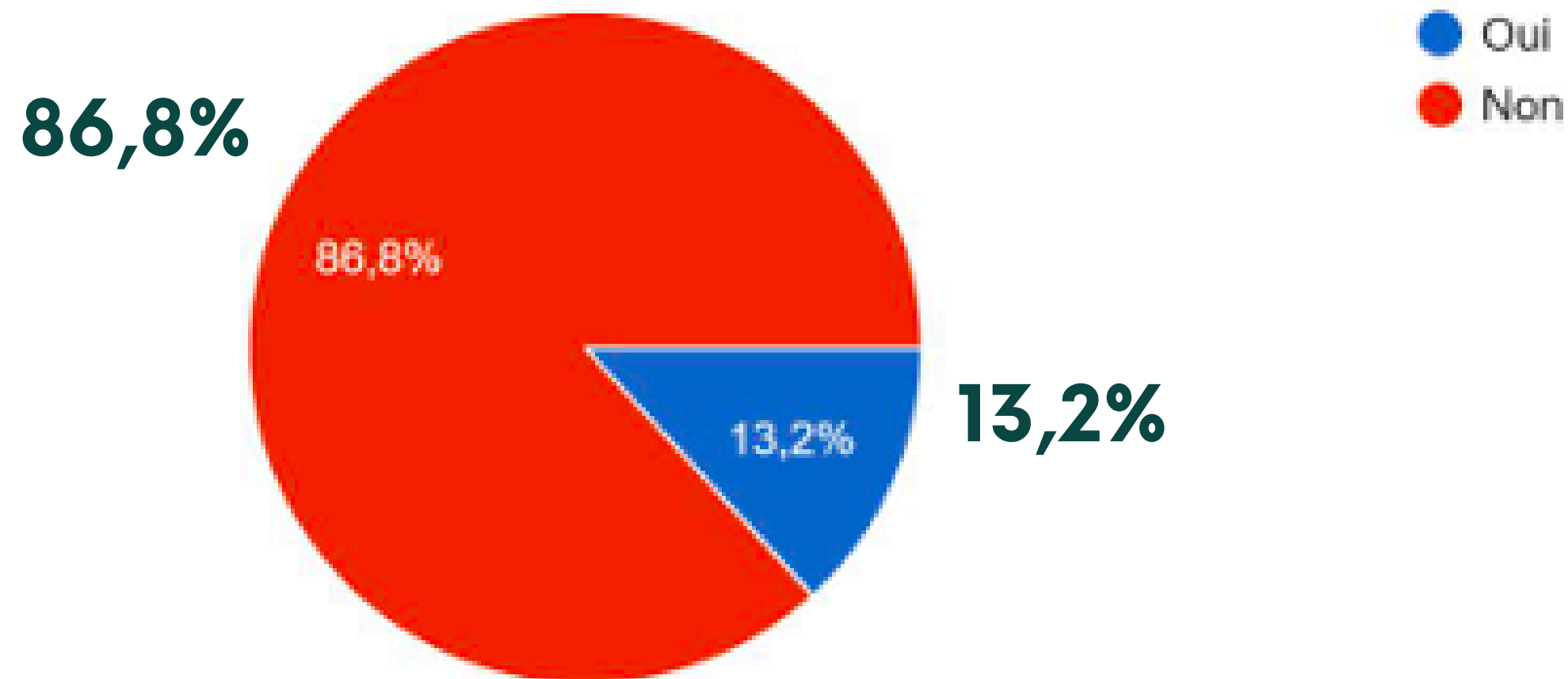


Quelques résultats du questionnaire des étudiants de l'IAE..

- Pratiquez-vous régulièrement une activité en forêt de Haye ?

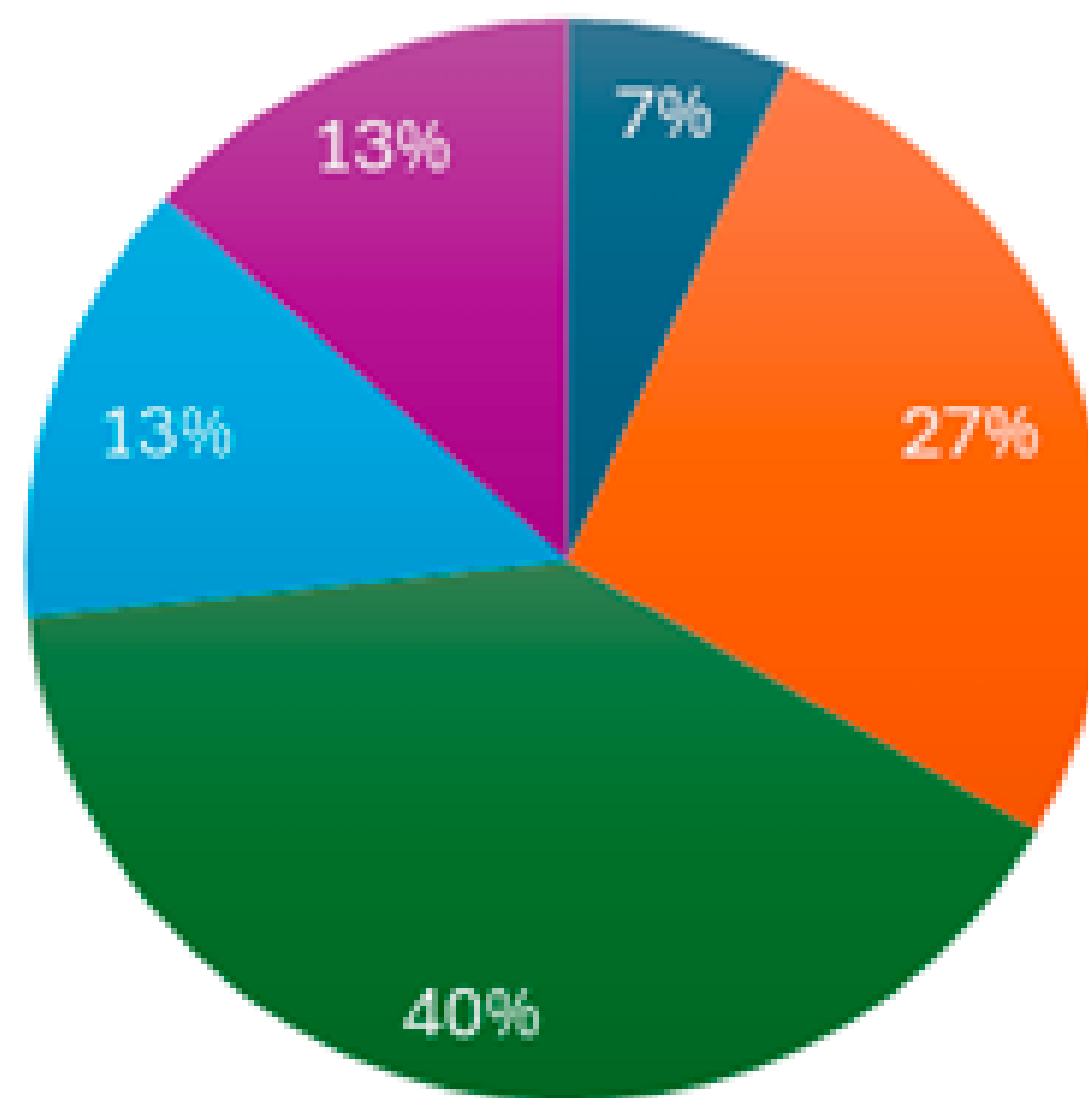
Pratiquez-vous régulièrement une activité en forêt de Haye ?

129 réponses





Fréquence d'activité dans la forêt de Haye



■ 1 / Semaine

■ 2- plusieurs/ Semaine ■ 1 ou + / Mois

■ 1/ Trimestre

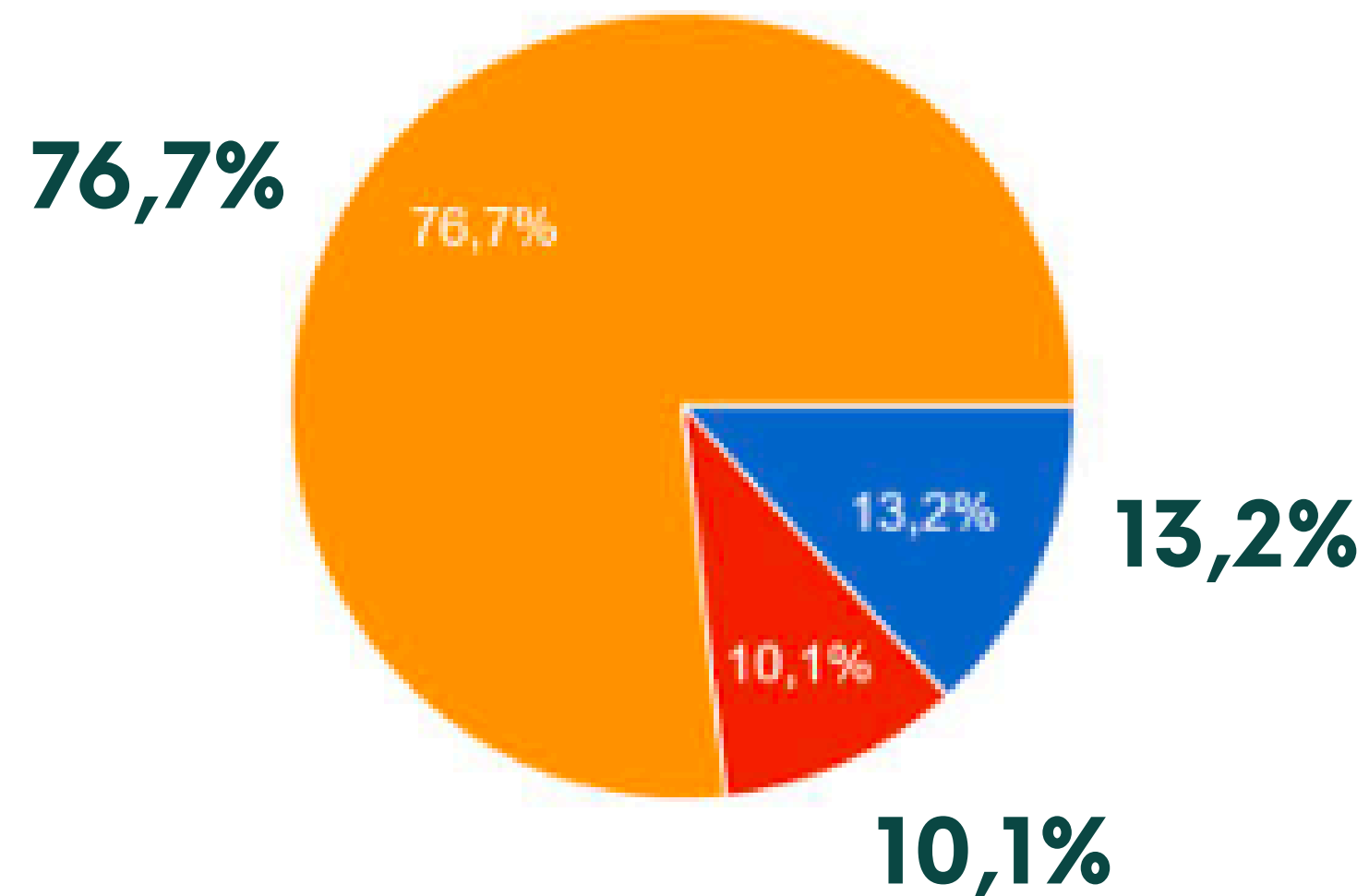
■ Quelques fois par an



- La forêt de Haye est :

La Forêt de Haye est :

129 réponses



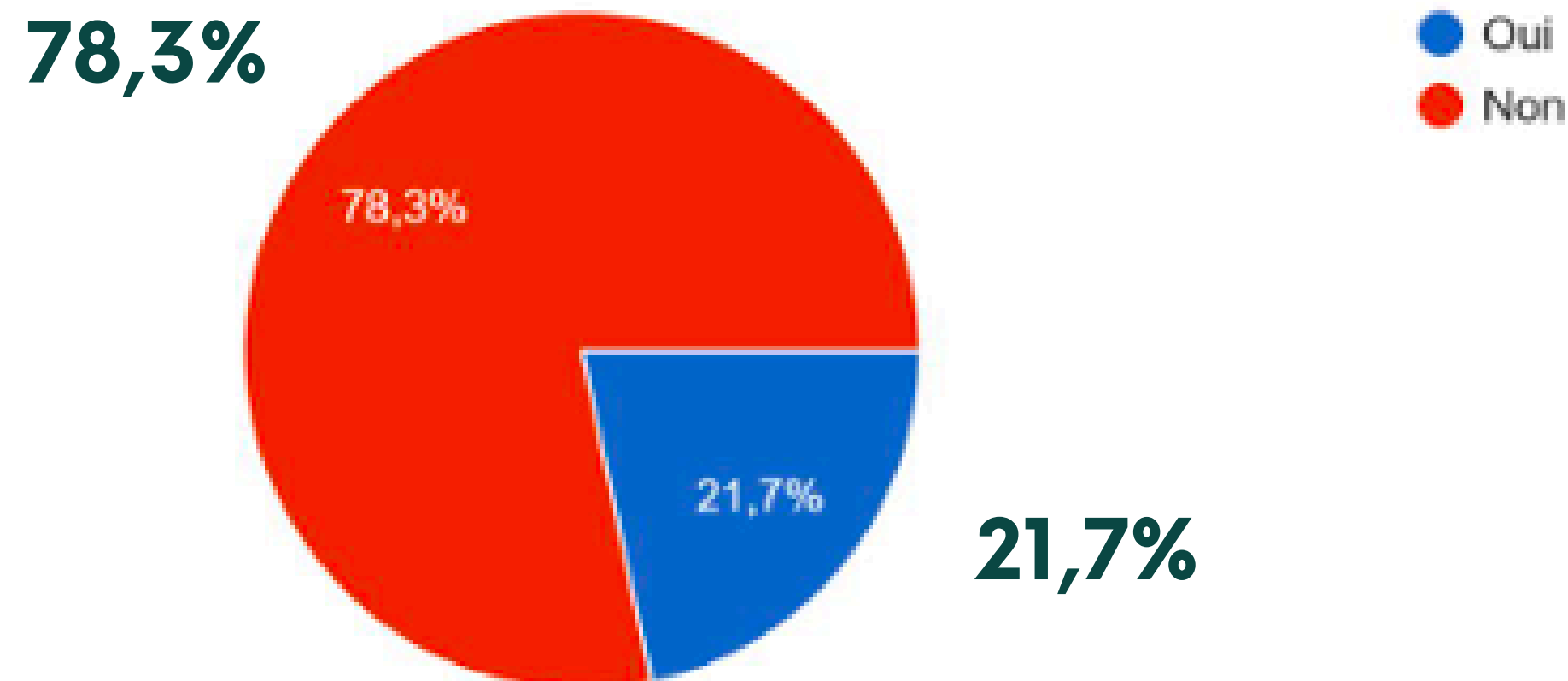
- une forêt peu visitée comparée aux autres forêts de France
- l'une des forêts les plus fréquentées de France
- une forêt moyennement visitée



- Êtes-vous informés sur les espèces végétales et animales présentes dans cette forêt ?

Êtes-vous informés sur les espèces végétales et animales présentes dans cette forêt ?

129 réponses

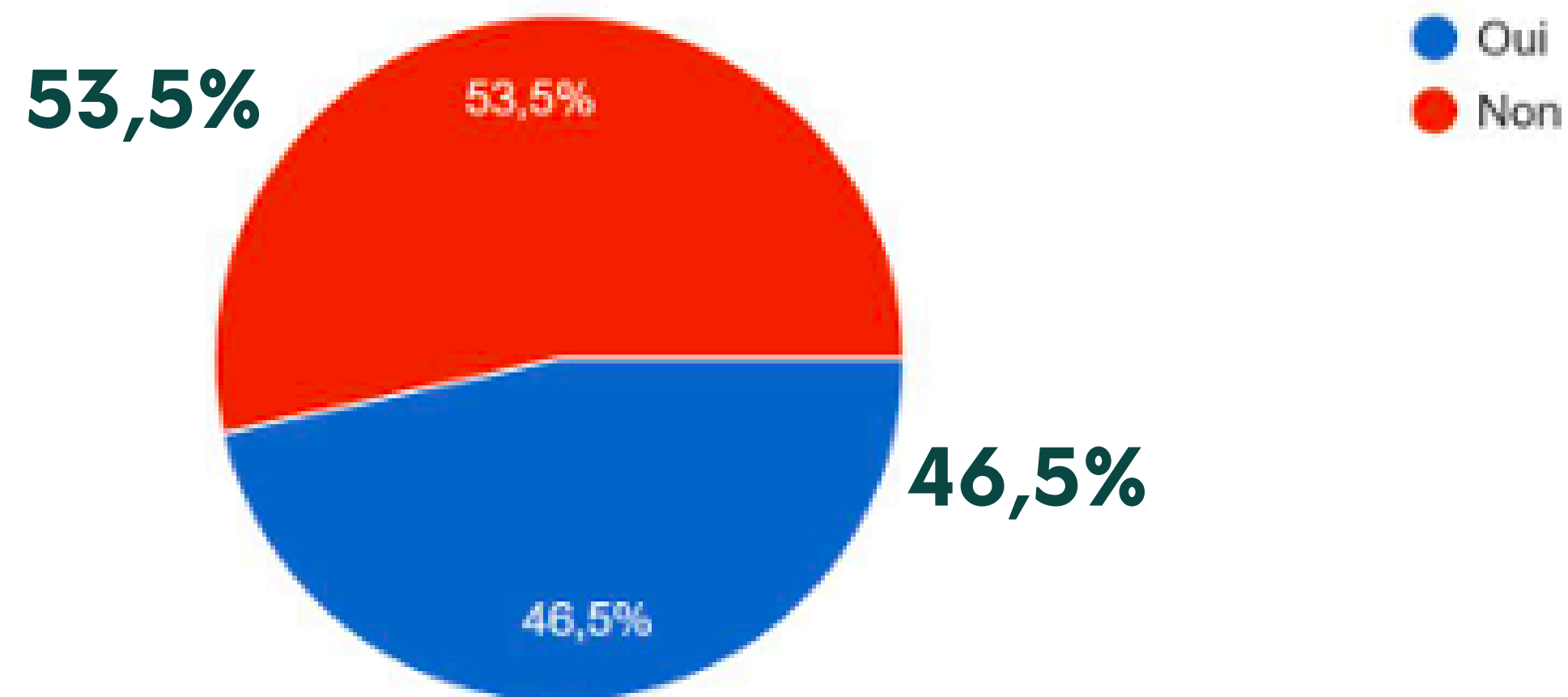




- Seriez-vous prêt à participer à des actions de préservation de la forêt de la Haye ?

Seriez-vous prêt à participer à des actions de préservation de la forêt de la Haye ?

129 réponses





AU TOTAL, NOUS AVONS CONSULTE :

519 personnes





Action 3 : Proposition de création d'un parcours accessible aux PMR

☑ Consultation des acteurs locaux

↳ structures médicales ou associatives spécialisées dans le handicap, collectivités, personnes en situation de handicap

☑ Proposition de projet concret remis au Syndicat Mixte

LORRAIN
INP Ensem

↳ accompagné par un groupe de l'ENSEM et encadré par FLORE 54

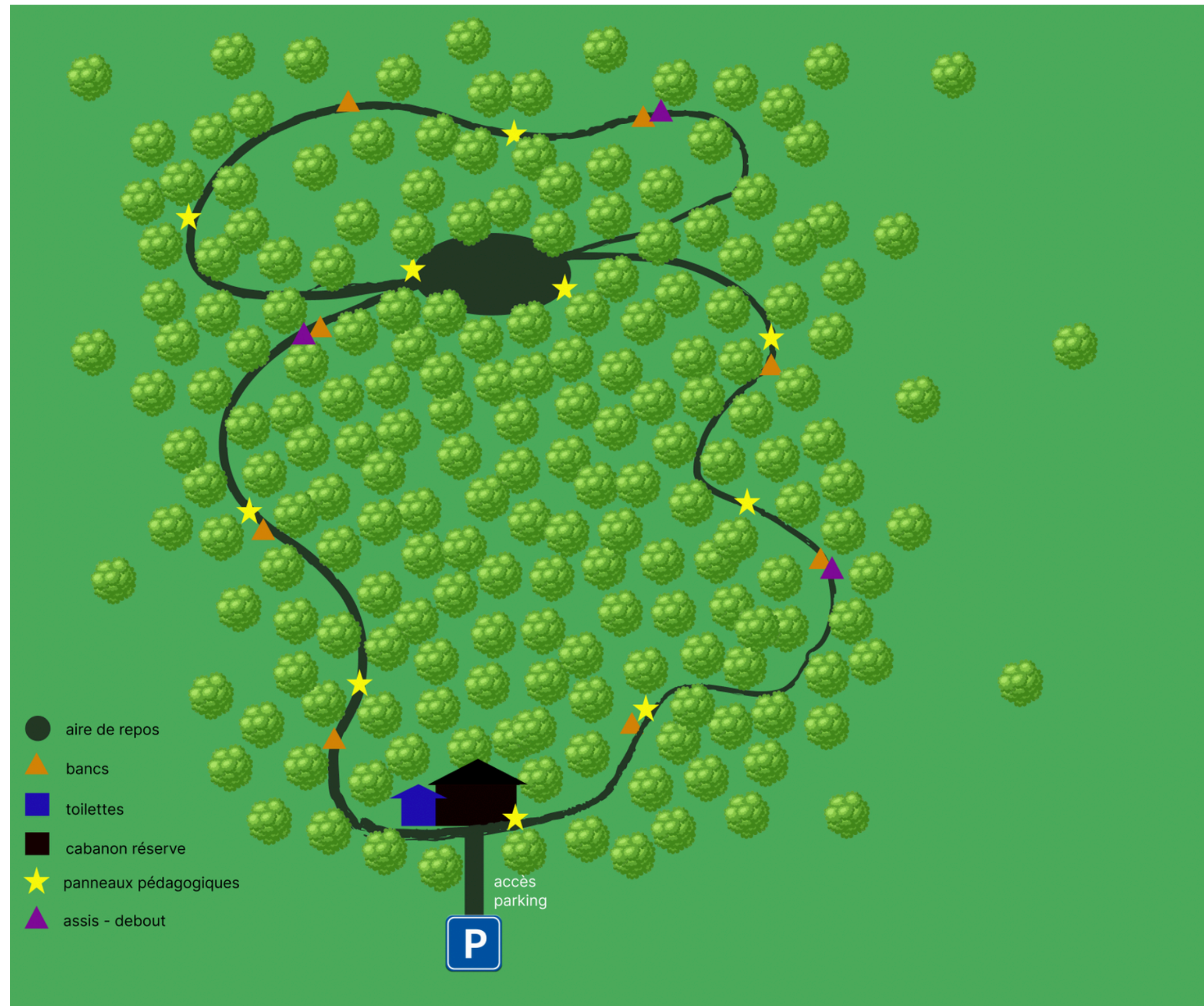


Mesure du Comité Interministériel du Handicap (CIP) en septembre 2023 "**rendre accessible un massif forestier aux PMR dans chaque département d'ici 2027**"





Modélisation du parcours PMR



Budgétisation

	produits	prix bas	commentaire	liens	prix moyen	commentaire	lien	prix haut	commentaire	liens
sanitaires	toilettes	75	classique	https://w	200	plus de stabilité, réhausseur	https://w	1200	autonome	https://w
	structure sanitaire + lavabo	2800	préfabriqué léger	https://gc	10000	acier galvanisé, douche, livré monté	https://w	20000	finition bois, urinoir ext., sur devis	https://w
	serrure magn	42	sécurité faible	https://w	200	produit plus robuste	https://w	800	abonnement mensuel, devis à faire une fois l'abri cor	https://w
	panneau toilette	19	panneaux toilette pmr	https://w	19	panneaux toilette pmr	https://w	19	panneaux toilette pmr	https://w
	panneaux num de secours	10	panneaux numéros de secours	https://w	10	panneaux numéros de secours	https://w	10	panneaux numéros de secours	https://w
	défibrillateur	1134	entretien inclus dans le prix	https://m	1134	entretien inclus dans le prix	https://m	1134	entretien inclus dans le prix	https://m
abris joëlette (15m2)	abris	2800	abris en bois + plancher en bois	https://w	3200	bois traité, planché bois, livré monté	https://w	8000	bois, plus design	https://w
panneaux braille	panneaux x20	15000	panneaux en métal	https://w	24000	en bois	https://w	40000	en bois + meilleure qualité	https://w
chemin (1km x 3m)	revêtement chemin	100000	tout compris	https://w	120000	+ revêtement confort avec gravillions	https://w	140000	+ tapis	https://w
	poubelle x4	620	poubelle extérieure ronde 40L	https://w	904	poubelle carrée 70L avec serrure + cendrier	https://w	952	poubelle carrée 90L avec serrure + cendrier	https://w
	rembarde + pose	22000	cloture basse (35cm) en bois rustique	https://w	40000	cloture rondin bois 2 etages, prix mise en plac	https://w	45000	pin, 2 étages	https://w
aire de repos	table x2	920	1 fauteuil	https://w	1480	2 fauteuils	https://w	1800	2 fauteuils	https://w
	banc inclusif x3	2862	place pour un fauteil au milieu du banc (pas e	https://w	2862	place pour un fauteil au milieu du banc (pas e	https://w	2862	place pour un fauteil au milieu du banc (pas en bois)	https://w
	banc classique x6	1680	classique sans accoudoirs, en bois	https://w	2100	classique sans accoudoirs	https://w	3540	accoudoirs pour chaque place (3)	https://w
	assis debout x3	570	en bois	https://w	570	en bois	https://w	1140	metal + bois	https://w
stationnement	bandes d'aide à l'orientation (pour 3	368	pochoir adhésif + résine	htps://w	1230	à poser avec du béton	https://w	1980	auto adhésives	https://w
	Total :	150900			207909			268437		

coût supplémentaire par an :	maintenance, assurance, charges	6200
------------------------------	---------------------------------	------

Les suites à prévoir

Diffusion du Bilan aux citoyens ayant participé à la démarche,
et aux acteurs de la Charte Forestière de Territoire (CFT)

PARLEMENT
FORESTIER
CITOYEN



PARLEMENT
FORESTIER
CITOYEN



FONDS DE SOUTIEN DES INITIATIVES
DE PARTICIPATION CITOYENNE 2024

SEPTEMBRE 2024 - AVRIL 2025

BILAN PARLEMENT FORESTIER CITOYEN

Démarche de concertation citoyenne en contribution au
processus de charte forestière de territoire sur le massif
forestier de haye



PRENEZ PART
AU DÉBAT !



Bilan rédigé par Octave Lopès, Service Civique et
Mélia Bijean, alternante BPJEPS-EEDD

Les suites à prévoir



**Diffusion d'un livret de 16 pages
au grand public,
tiré à 2 000 exemplaires**

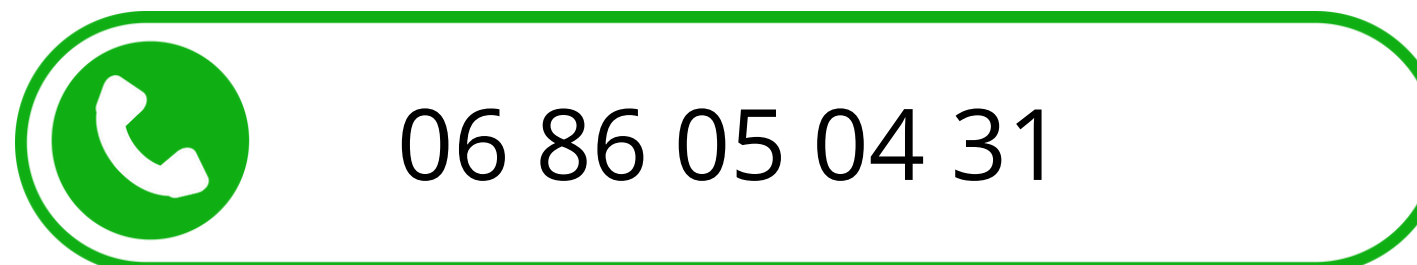




FLORE 54 reste à la disposition de
tous les acteurs qui souhaiteraient
échanger sur les éléments
rapportés au cours des réunions !



Contactez son président : Raynald RIGOLOT





**Merci d'avoir participé à notre démarche et
de votre présence à cette réunion de restitution !**

